

## Die Verlegungsanleitung kann abweichen, dies ist abhängig von der Lage, Anwendung und dem Untergrund

### Vorbereitung des Unterbaus

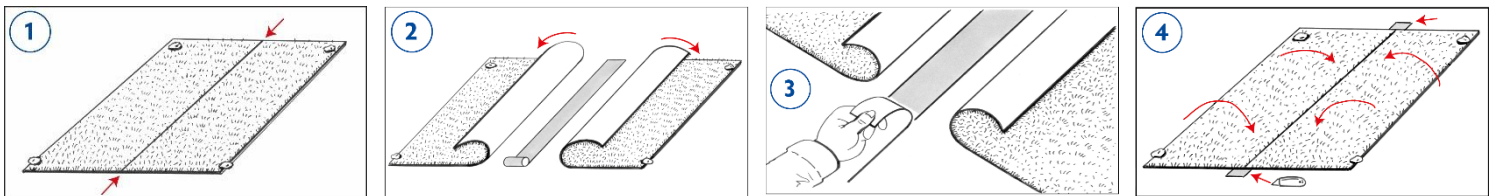
- Der RootBarrier® Kunstrasen sollte auf einer leicht abschüssigen und festen Oberfläche aufgebracht werden.
- Stellen Sie sicher, dass sämtliches Unkraut vollständig von der Verlegefläche entfernt wurde
- Unebenheiten der Fläche mit Sand verfüllen und glätten.
- Wenn notwendig, muss ein drainagefähiger Untergrund eingebaut werden.
- Fläche mit Laufwalze so verdichten, dass diese eben ist und mit der Kante abschließt.

### Verlegen des Rasens

- Geovlies zum Schutz der Kunstrasenunterflächen und als Unkrautvlies auf gesamter Fläche ausrollen und zuschneiden.
- Dämpfungsmatten können bei Bedarf ausgelegt werden.
- Kunstrasen ausrollen.
- Kunstrasen bahnenweise verlegen und dabei auf gleiche Faserrichtung achten.
- Die Faserrichtung sollte idealerweise in Richtung des Hauptbetrachters zeigen.
- Kanten des Rasens in die gewünschte Passform bringen.

### Erstellung der Nähte mit einseitig selbstklebendem Nahtband S100

- Rand des Rasens entlang der Nahtstelle zurückfalten.
- Nahtband S100 mittig entlang der Nahtstelle mit der Klebeseite nach oben abrollen.
- Schutzfolie abziehen.
- Eine Seite der Oberfläche zurückfalten, dann langsam die zweite Seite umfalten.
- Rasenteile müssen bündig sein.
- Fest andrücken.
- Die angepassten Randbereiche können zur Extra-Fixierung mit U-Dübeln befestigt werden.
- Die Kunstfasern mit einem Besen in Form bringen.
- RootBarrier® Kunstrasen müssen nicht mit Sand aufgetragen werden, aber es wird empfohlen.



### Verarbeitung der Nähte mit beidseitig selbstklebendem Nahtband X200

- Rand des Rasens entlang der Nahtstelle zurückfalten.
- Nahtband X200 mittig entlang der Nahtstelle abrollen.
- Schutzfolie von der unterste Klebschicht abziehen.
- An der Unterbau festkleben.
- Schutzfolie von der oberste Klebschicht abziehen.
- Eine Seite der Oberfläche zurückfalten, dann langsam die zweite Seite umfalten.
- Rasenteile müssen bündig sein.
- Fest andrücken.
- Die angepassten Randbereiche können für extra Fixierung mit U-Dübel befestigt werden.
- Die Kunstfasern mit einem Besen in Form bringen.
- RootBarrier® Kunstrasen müssen nicht mit Sand aufgetragen werden, aber es wird empfohlen.